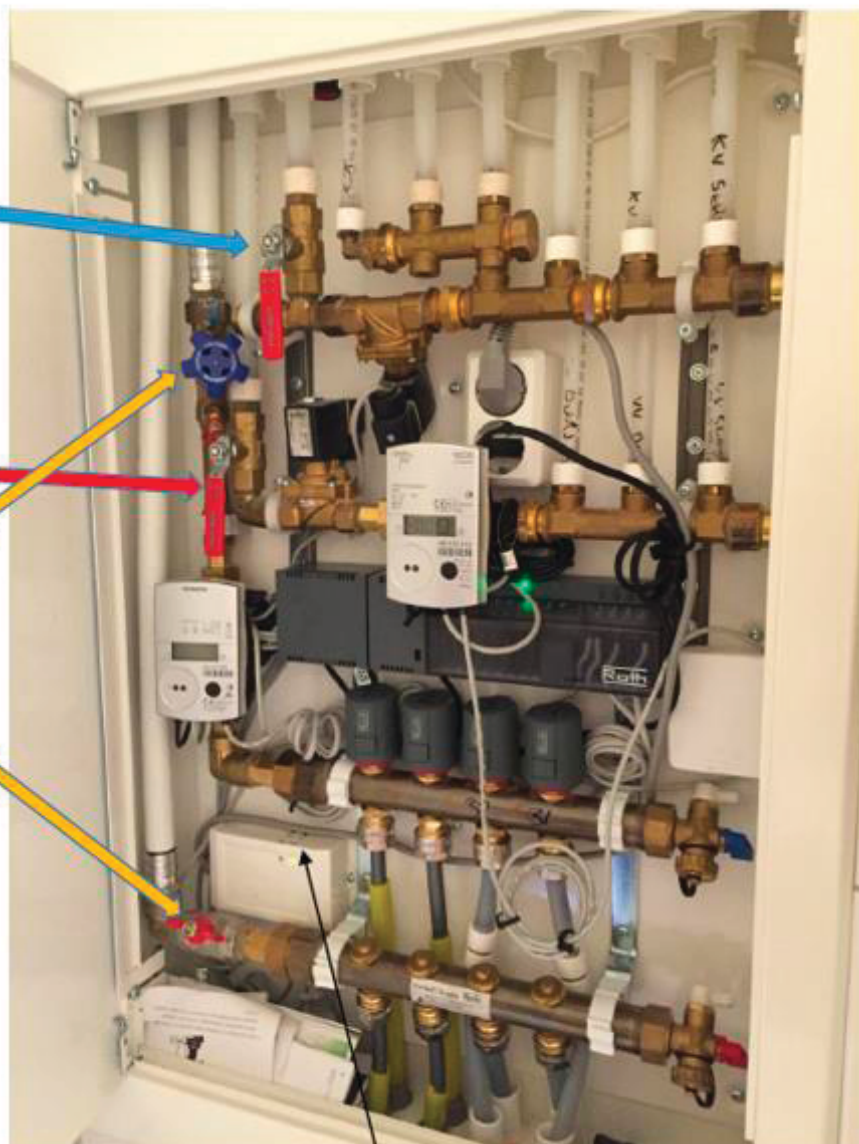


STOPPEKRANER I VANNSKAP PÅ BAD STOPCOCK I WATER CLOSET IN BATHROOM

Stoppekran KALDT vann
Stopcock COLD water

Stoppekran VARMT vann
Stopcock HOT water

Stoppekran sentralvarme
Stopcock central heating



Ved lekkasje under vask på kjøkken eller i vannskap på badet vil vannet automatisk stenge. Sensorene må da tørkes og RESET knappen trykkes inn.

If water leakage under sink on kitchen or in water closet in bathroom, water will be automatically closed. The sensors must then be dried and the RESET button pressed.

